

定位和核心理念

应用领域定位：以视频监控为核心，聚焦四大行业解决方案

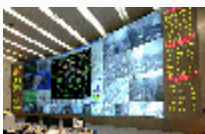
平安城市



治安监控



城市交通



应急指挥



身份识别

交通监控



道路监控



地铁监控



铁路监控



高速监控

应急指挥



城市应急



警用应急



消防应急



医疗应急

园区安防



园区综合安防解决方案

高清基本型



S-IPC-24M VS-IPC-14M VS-IPC-33D

专业型



多镜半球机 全景摄像机 无线摄像机

编码器/解码器



解码器

DVS

DVS/DVR

存储



存储服务器

存储阵列

中心平台



纯软件管理中心



云管理平台



中小型管理平台



智能分析服务器

视频展示



大屏幕(DLP/矩阵/键盘)



移动客户端

协作应用四大核心特性——移动



多终端一致性体验

支持手机、PAD、WEB、PC、监控中心实时画面监控，支持多终端间的无缝切换

无线承载

支持Wifi、Wimax、3G、LTE的网络承载以高清低带宽的压缩算法保障视频效果

移动接入

支持无线摄像头、无线车载接入，支持移动手机摄像机回传

- 网络在5%的丢包率前提下，华为的四项专利网传技术能够保障视频是正常的
- 利用编解码优化专利技术可以做到2M带宽承载1080P的效果，1M则可以承载到720P。
- 码流智能适配算法，形成多终端切换无延时和一致性体验

作应用四大核心特性——智能

智能识别

- 快速图像识别和提取图像特征信息、图像质量诊断
- 准确率高于95%，误报率低于5%



人数统计



人员跟踪

智能分析

- 多种行为异常的条件设定
- 图像数据的深入挖掘和条件比对分析



人员聚集



绊线检测

智能存储

- 基于智能分析结果智能策略存储
- 对过期视频降帧处理，实现长时间淡忘式的存储策略，降低存储空间节约30%。



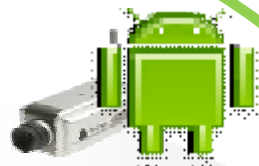
入侵检测



物品滞留

智能检索

- 按时间、事件、特征等多方式进行视频信息提取
- 构造多键值关联信息库，关联多点检索



视频监控

作应用四大核心特性——高清

1 高清编解码

- § 从接入、承载、平台、存储、显示端到端高清
- § 业界领先的1080P@60fps高清编解码能力
- § 超强纠错：网络5%丢包情况下图像保持清晰，10%丢包情况下图像基本可看



2 图像增强

- § 以低照度，宽动态，去噪等多种视频图像增强技术保障高清体验



低照度



宽动态

色彩

3 ROI增强

- § ROI增强编码：ROI区域普通码率编码，非ROI区域使用下限码率编码或不编码，非ROI区域节省50%存储容量



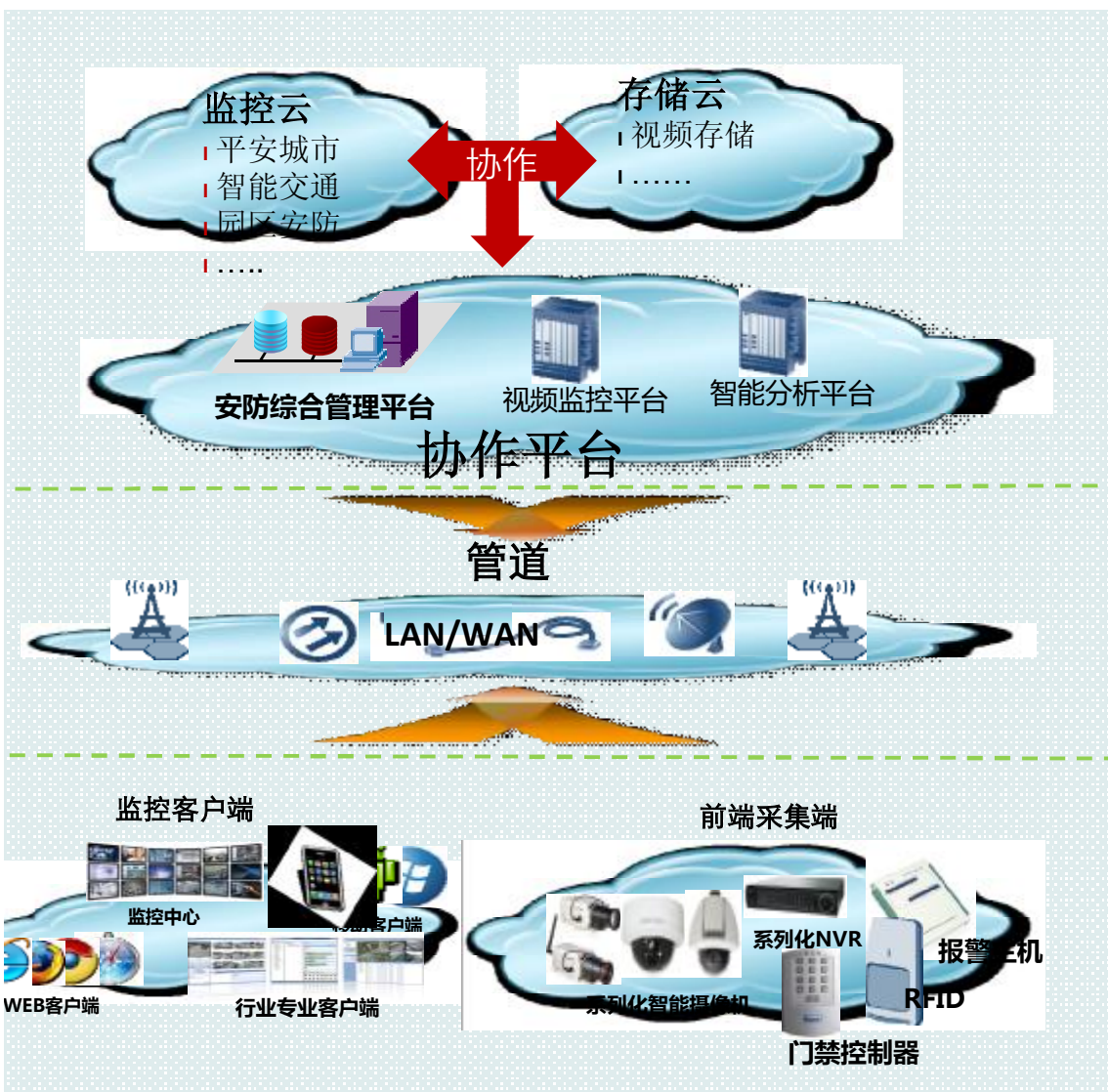
用户自定义的区域



智能识别区



作应用四大核心特性——云协作



云端

- 基于华为UC&C 协作平台、构建高性能、低能耗、分布式的一体化云
- 监控云：面向行业客户提供大规模运营,支持多种商业模式 (Hosting)\提供平安城市、智能交通、园区监控等一系列的云解决方案
- 存储云：真正意义上的P级存储，通过云存储，最大扩展到43PB，传输TB；实现快速的存储技术，达到700M/S，业界主流为400M/S；

管道

- 模拟有线接入（同轴/光纤）
- IP有线网络接入(双绞/xPON/光纤)
- 无线网络接入（3G/wifi/wimax）

终端

- 种类齐全的监控前端产品，多样化的监控方式
- 前端采集端：枪机、球机、半球，DVR等
- 监控客户端：PC/iPad/iPhone/Android等多种监控终端

产品和解决方案

为视频监控产品和解决方案全景图

监控中心

视频展示



大屏幕(DLP/矩阵/键盘)

移动客户端软件(Android&iPhone&iPad)

PC客户端软件(B/S & C/S)

多种监控方式

中心平台



纯软件管理中心(16路) 小型管理平台(100路) 中型管理平台(200路)

云管理平台

智能分析服务器

智能一体化平台

录像存储

编码器/解码器



单路解码器

解码器阵列

DVS

DVR

存储阵列



X one-3000

云存储

前端采集

高清基本型



VS-LPC-24M

VS-LPC-14M

VS-LPC-33D

智能型



VS-LPC-24DW

VS-LPC-14MI

VS-LPC-33DI

专业型



多镜半球机

全景摄像机

无线摄像机

系列头端



高清/标清/模拟(D/H系列)

传感器



门磁报警器

烟感探测器

报警开关

扬声器

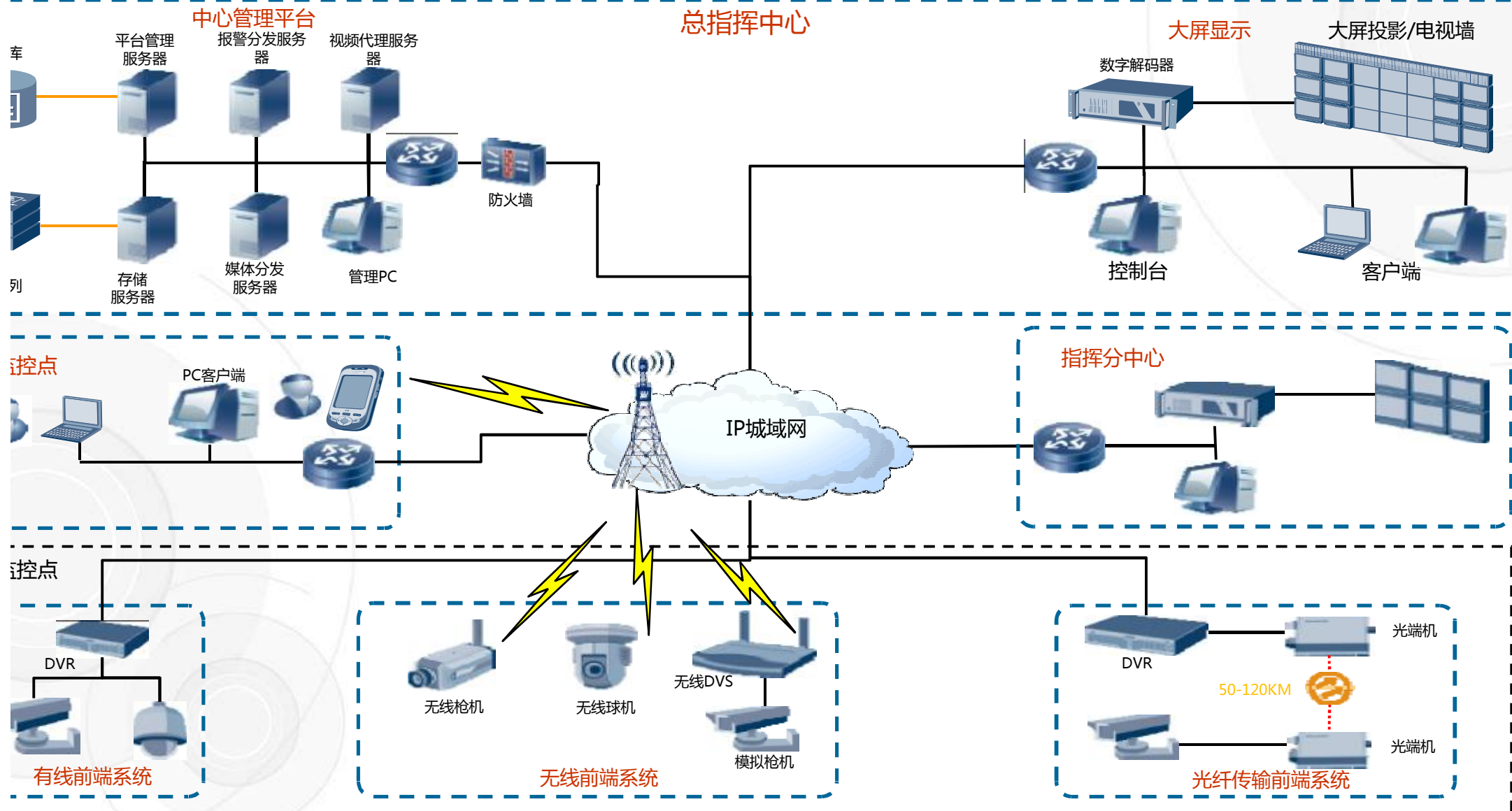
对讲分机

全系列IPC产品

Space平安城市解决方案



为eSpace平安城市解决方案



eSpace交通监控解决方案

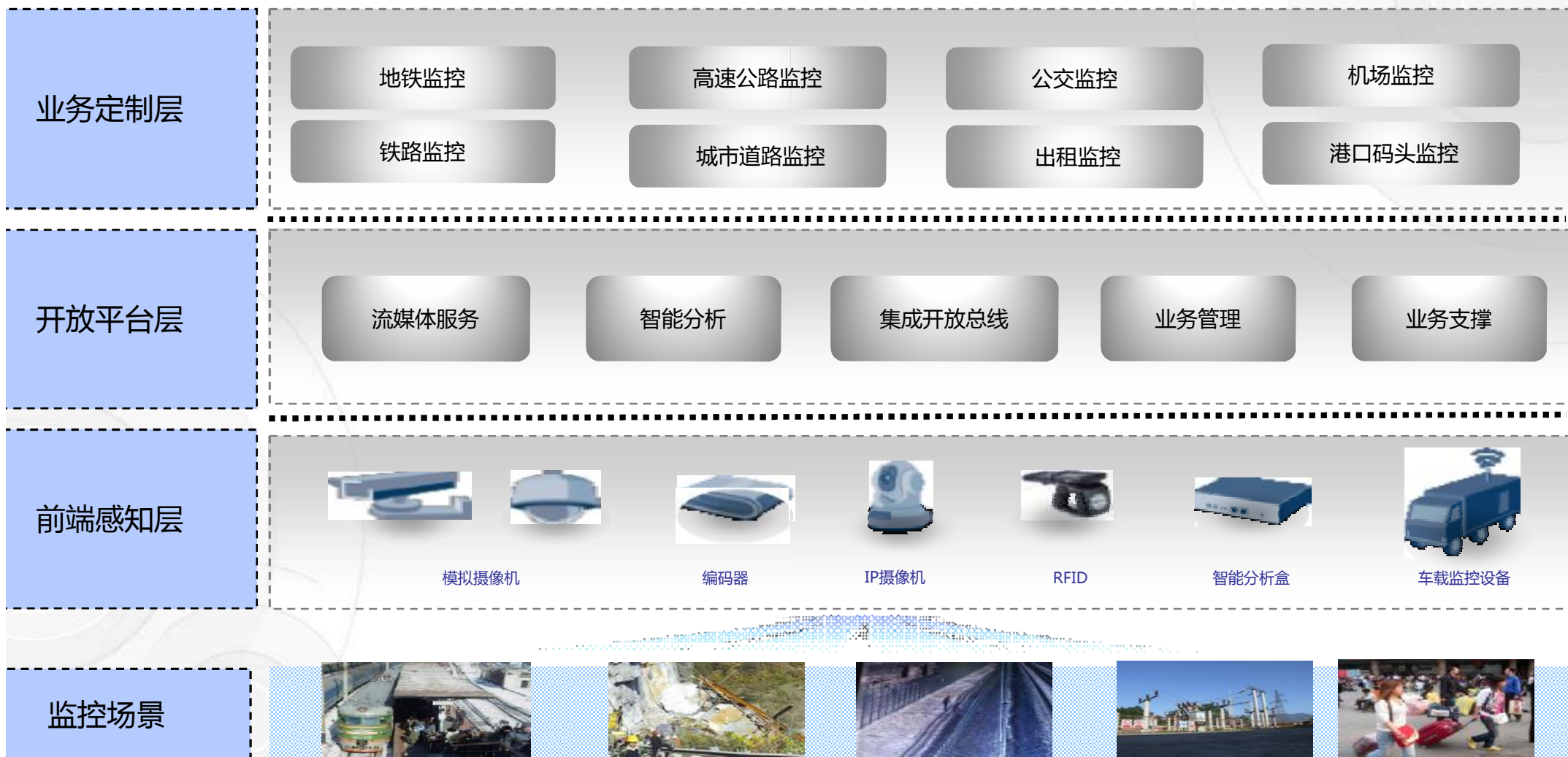


交通监控解决方案

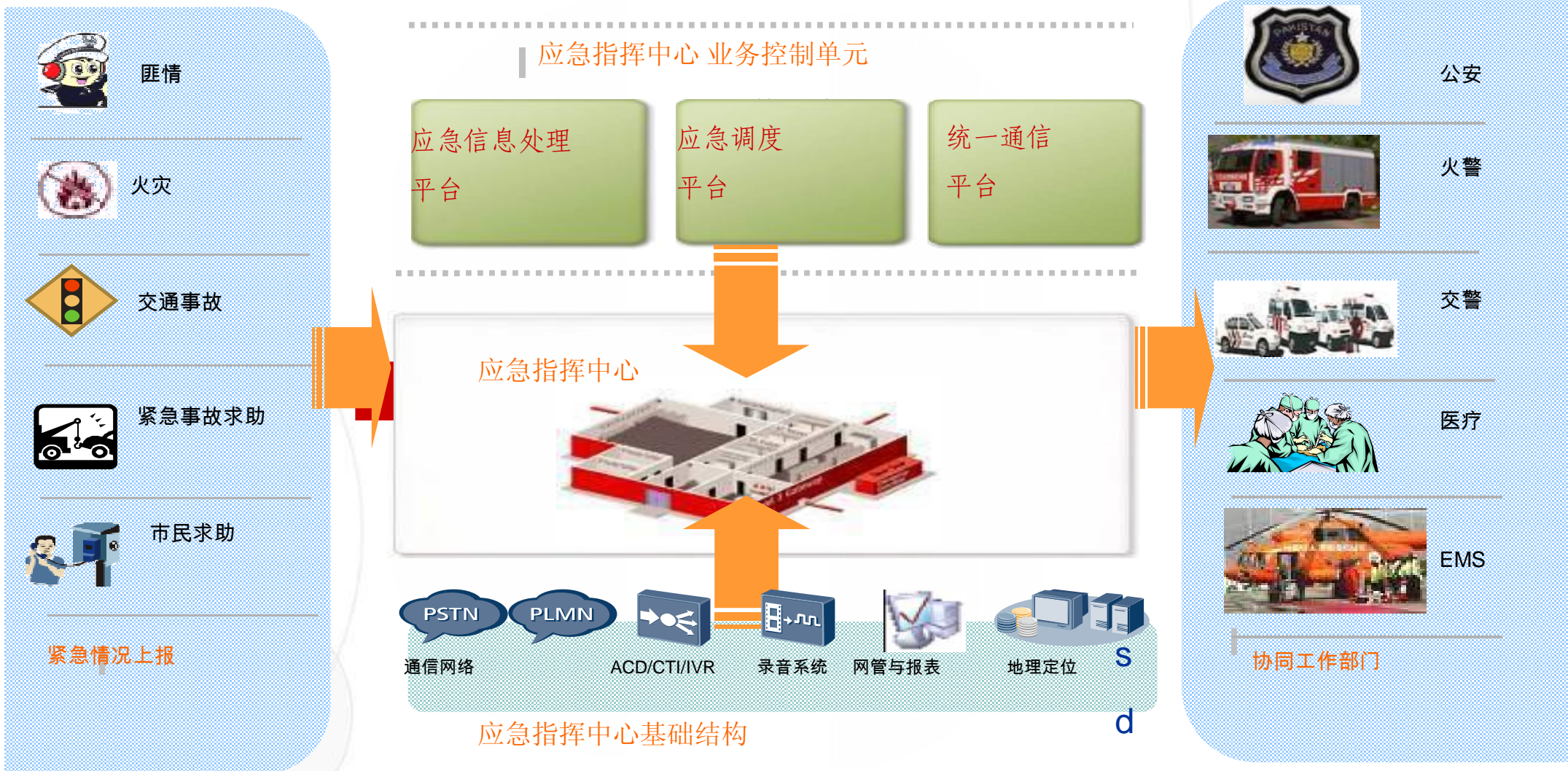
综合、高效、便利的管理控制



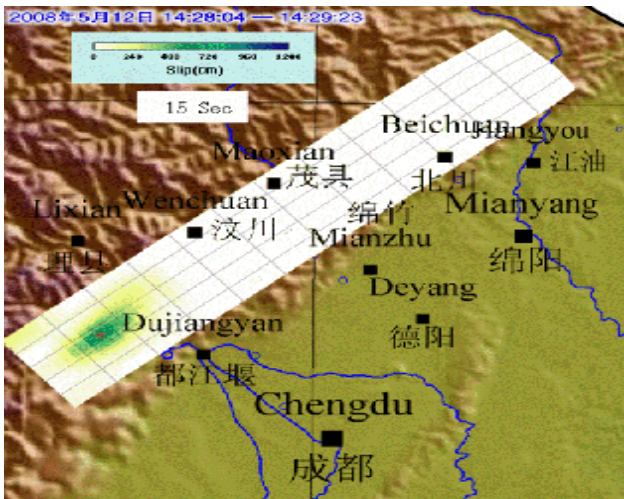
eSpace交通监控解决方案



为应急指挥中心概览



华为应急指挥中心概览



事故趋势预测展现



资源部署展现



现场形势展现



应急调度进度展现



Space园区安防解决方案



园区周界



园区出入口



货物装卸区



停车场



接待室

企业外围监控需求



企业园区安防应用的集中监控中心：

保安室或中心机房

企业内部监控需求



园区受控区域



企业仓库



控制机房等重点部位电梯/楼梯



餐厅



reSpace园区安防解决方案

园区综合安防集成平台五大业务功能

控制

画面
画面
控制
查询
墙



存储回放

- § 中心录像
- § 客户端录像
- § 告警录像
- § 录像检索
- § 回放控制



报警联动

- § 视频监控联动
- § 入侵检测联动
- § 门禁系统联动
- § 对讲系统联动
- § 电子巡更联动
- § 公共广播联动



个性功能

- § LED显示
- § 电子地图
- § 语音提示
- § 自动上墙
- § 抓拍录像
- § 移动客户端



管理功能 p01

- § 摄像机管理
- § 报警主机管
- § 门禁系统管
- § 语音对讲管
- § 电子巡更管
- § 公共广播管



p01

实际上某些系统，比如门禁系统的配置管理是很复杂的。安防平台厂家，包括能同时提供自研门禁和安防平台的厂家，也不会将门禁的配置管理功能做到安防平台中。通常的做法是这些安防平台去对接门禁系统平台，交互告警信息和反馈一些门禁控制命令。其他系统也比较类似，所以这里的管理貌似不太妥当。

pengsong 00173561, 2011-10-11

成功故事

海世博LTE无线监控项目



展馆	公共中心	区域划分
主展馆	公共服务中心	A区
中国馆	演艺中心	B区
世博馆 (联合馆)		C区
世博馆 (联合馆)		D区
世博馆 (联合馆)		E区
世博馆 (联合馆)		F区
世博馆 (联合馆)		G区
世博馆 (联合馆)		H区

客户痛点

- 世博园周围3.28公里范围内，对场馆、道路、交通等公共设施进行7X24小时全方位的监控。
- 世博园附近环境、路况复杂，监控盲点多，许多区域有线无法覆盖或覆盖成本很高

华为方案

- 华为提供基于LTE技术的广域无线视频监控系统
- 视频监控产品在LTE网络环境境中的首次应用
- 涉及到的视频监控业务包括：车载监控、轮渡监控、单兵监控、即拍即传、上大屏等

客户价值

- LTE无线监控系统具有监控范围广、传输带宽大、操作时延低、可接入终端用户多、画面质量稳定等优点，全方位实时监控世博园区及周边环境
- 提升世博园区整体安保水平，帮助管理部门快速应对突发事件

汉平安城市项目



客户痛点

- 丨 前端监控点数量明显不足，城市视频监控资源数量较少，城市重点区域覆盖不够
- 丨 现有视频监控系统的应用水平还不高，管理维护缺乏保障
- 丨 治安防控和应急指挥资源无法共享，社会治安防控体系急需完善

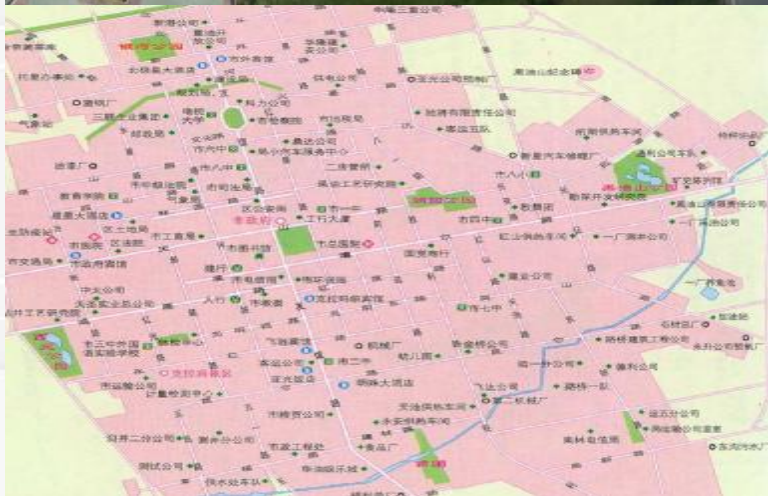
华为方案

- 丨 建设60个点位的车辆、人员抓拍点；新建一类监控探头4697个，二类监控摄像头1.6万个，三类监控摄像头12.9万个
- 丨 以视频监控管理平台为核心，实现全网资源的共享
- 丨 引入存储虚拟化的概念，满足海量视频数据存储和管理的要求

客户价值

- 丨 提升政府工作效率，构建打防控一体化治安综合防控体系
- 丨 快速应对社会突发性事件，有效的降低治安犯罪事件
- 丨 提升城市入口、重点道路、机场等公共场所的高效、便捷的监控调度管理能力，促进社会稳定发展

疆克拉玛依平安城市项目



客户痛点

- 新疆在打击极端势力和维稳方面处在相对特殊的区域位置。
- 多个信息系统割裂，信息孤岛现象严重
- 已有信息平台不能形成全过程的联动协同和智能化预警。

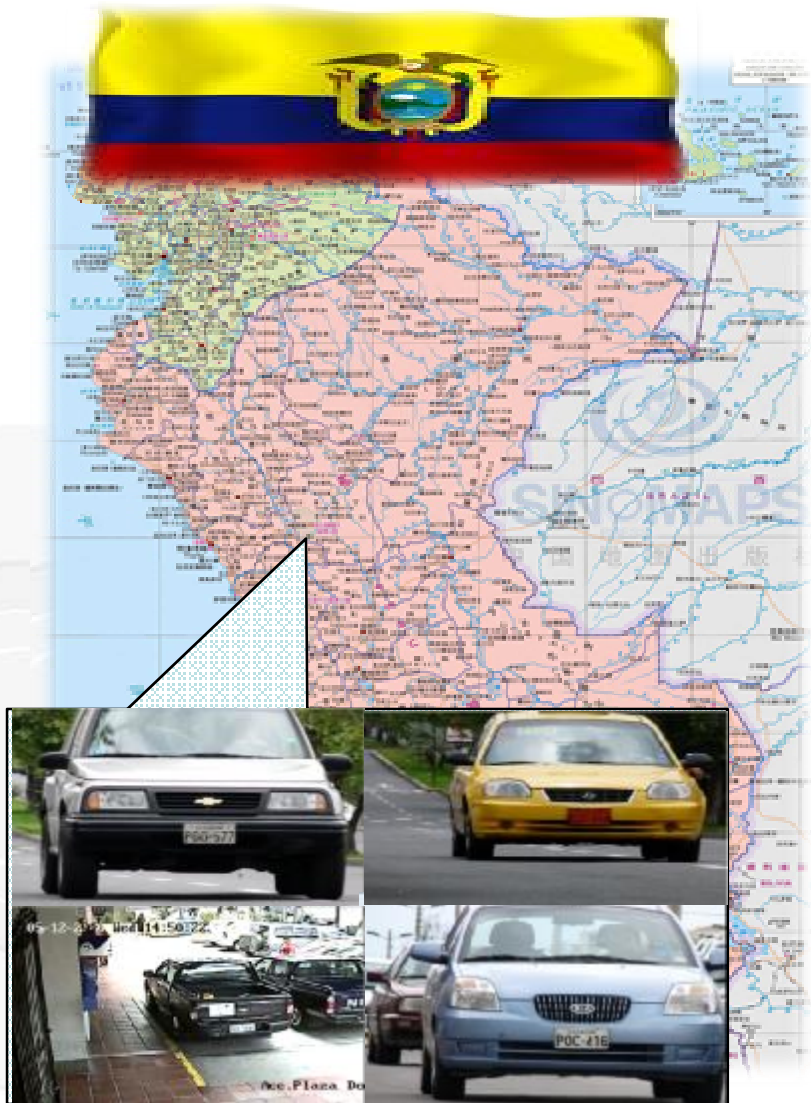
华为方案

- 基于统一的最安全城市平台构建最安全城市业务云。
- 预集成危险物品监测、平安城市、应急指挥、交通安全解决方案、预警研判综合分析平台系统等业务。

客户价值

- 消灭信息孤岛，资源整合和共享
- 大幅提高现有海量视频数据的应用价值
- 完善监控网络，打造最安全城市的“天罗地网”，构建全面的安全解决信息系统

瓜多尔城市安全和交通监控项目



客户痛点

- 厄国交通混乱，辆违章情况日益严重
- 厄瓜多尔国家警察局希望建设一套覆盖全国的安全监控及交通管控系统

华为方案

- 华为建设智能视频监控系统并提供Turnkey服务，摄像头覆盖厄国交通要塞
- 采用集中式组网,提供入侵检测、路径检测、物品遗留等事件分析功能，同时为主要路段提供车牌识别业务。

客户价值

- 为厄国交管人员提供实时的道路交通直观状况，提高国家对交通要塞的远程管控能力；
- 主动发现交通违章和城市安全相关的可疑情况，提高检测准确率，增强交通事故和违章案件的取证手段，有效降低城市交通违章案件的案发率。

尼日利亚警察指挥中心项目



客户痛点

- 建设面向全国37个省、140 million人口应急中心
- 统一的接入号码，统一的受理和响应
- 网络联络中心，一点接入全网服务

华为方案

- 统一的接触警业务平台
- 综合集成呼叫中心、GIS、CAD等系统主/备模式，
- VPN和 SBC 有效提升安全性。
- 端到端的全套管理服务

客户价值

- 多系统稳定可靠运行，提供高安全、稳定的服务
- 低成本方案：集成/利用原有系统为运营商节省投资
- 协助NCC管理和运营应急中心，提升救援服务和服务质量

为园区监控项目



客户痛点

- 各个安防子系统之间相互独立，不能满足安防整体管理的需要
- 园区占地广，人员众多，信息安全要求高，监控盲点多
- 现有视频监控图像品质低，只是“看得见”，无法“看得清”

华为方案

- 综合管理平台管理各个子系统，实现整个安防系统的相互联动
- 无线前端接入方式让监控无死角
- 专利网传技术保证复杂网络环境下视频信号的实时性和高清晰

客户价值

- 实现“监、调、查、管、控、存”全方位管理
- 提高园区安全水平和管理效率
- 视频监控、门禁报警、电子巡更、车库管理、智能分析、保安管理等系统平台的应用实现整个安保自动化